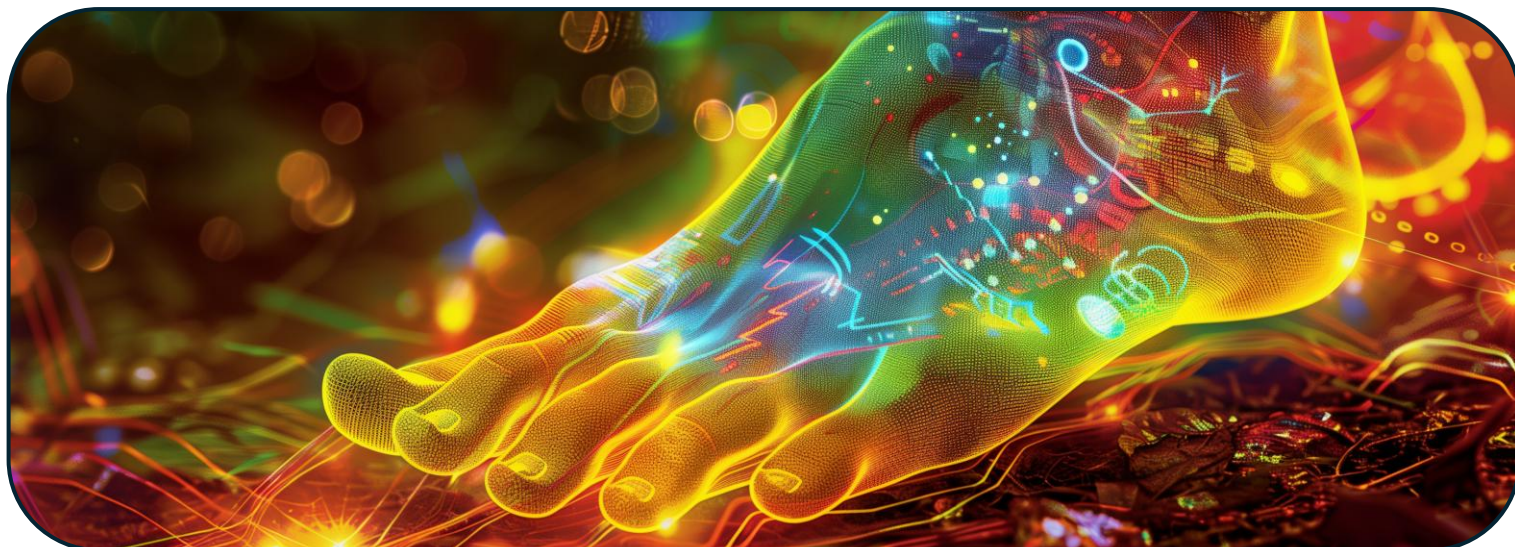




Cofinanciado por
la Unión Europea


footforward

Formación innovadora para el tratamiento del pie diabético
en comunidades vulnerables de Colombia y Perú



¿POR QUÉ FootForward?

La diabetes es una enfermedad crónica de alta prevalencia en América Latina. El pie diabético es una de sus complicaciones más graves, con riesgo de infecciones, amputaciones y pérdida de calidad de vida, especialmente en comunidades vulnerables con acceso limitado a atención especializada. FootForward aborda este reto mediante una estrategia integral basada en formación, transferencia de conocimiento y sensibilización. El proyecto se dirige a universidades, profesionales sanitarios, desarrolladores tecnológicos y pacientes.

OBJETIVOS

- Reforzar la formación académica y sanitaria en pie diabético
- Mejorar la atención a pacientes con pies en riesgo
- Apoyar a comunidades vulnerables
- Fomentar la cooperación universidad–sanidad–industria
- Impulsar la prevención y el autocuidado
- Integrar innovación, sostenibilidad e inclusión

RESULTADOS

- Programa de desarrollo de capacidades para universidades de Colombia y Perú
- Cursos digitales de corta duración para profesionales sanitarios y tecnológicos
- Materiales formativos descargables adaptados a contextos locales
- Actividades prácticas supervisadas en hospitales y centros de salud
- Talleres y seminarios web sobre prevención, autocuidado, tecnología y calzado adecuado
- Creación de redes de cooperación a largo plazo

CONSORCIO

- Coordinador: University of West Attica – Grecia
- Pontificia Universidad Javeriana (Colombia)
- Universidad de la Costa (Colombia)
- Pontificia Universidad Católica del Perú (Perú)
- Universidad Peruana Cayetano Heredia (Perú)
- Inescop (España)
- Universidad Miguel Hernández de Elche (España)
- Creative Thinking Development (Grecia)

DATOS CLAVE

PROGRAMA: Desarrollo de
Capacidades en el ámbito de la
Educación Superior (Strand 1)

Nº PROYECTO: 101236635

COSTE TOTAL : 424.879,99 €

SUBVENCIÓN UE: 382.392,00 €

TASA FINANCIACIÓN: 90%

INICIO: 1 noviembre 2025

FIN: 31 octubre 2028

DURACIÓN: 36 meses

